


COLCAP: Semana Bursátil Colombiana

MAYO 29 DE 2015
ISSN:2422-1279 (En Línea)
Volúmen 1 - Número 36





COLCAP: Semana Bursátil Colombiana
Mayo 29 de 2015
Volúmen 1 - Número 36
Cali: Universidad Icesi 2015.
ISSN: 2422-1229 (En Línea)

Autores

Julio C. Alonso, Ph.D.
Carlos Eduardo Valdés

COLCAP: Semana Bursátil Colombiana
Universidad Icesi
©Derechos Reservados
www.icesi.edu.co/cienfi

Director/Editor

Julio Cesar Alonso
jcalonso@icesi.edu.co

Rector

Francisco Piedrahita

Secretaria General

María Cristina Navia

Director Académico

José Hernando Bahamón

Diseño de carátula

Johana Torres



Contenido

Índice de cuadros

1. Pesos relativos de las acciones que componen el COLCAP 1

Índice de figuras

1. Comportamiento histórico del COLCAP 2
2. Matriz de correlaciones de los rendimientos de las acciones del COLCAP (20 días hábiles) 3
3. Mapa del mercado: Rendimiento% - Participación (últimos 5 días hábiles) 4

COLCAP: Semana Bursátil Colombiana

29 de mayo de 2015

El siguiente informe tiene como objetivo sintetizar el comportamiento del índice COLCAP para las últimas semanas. Este índice bursátil está compuesto por la canasta de las 24 acciones de mayor liquidez de la Bolsa de Valores de Colombia ¹ (BVC). Esta canasta se recalibra cada tres meses, teniendo en cuenta variables como la frecuencia, la rotación y el volumen transado. Desde el **primero de Mayo de 2015** se encuentra vigente la actual canasta. Las acciones dentro de dicha cesta se reportan en el Cuadro 1, donde además se muestra la participación de cada una de las acciones dentro del índice. La ponderación de las acciones se realiza teniendo en cuenta el valor de la Capitalización Bursátil Ajustada de cada compañía.

NEMOTÉCNICO	NOMBRE DE LA COMPAÑÍA	PART. %
PFBCOLOM	BANCOLOMBIA S.A.	13.17
ECOPETROL	ECOPETROL S.A.	11.47
GRUPOSURA	GRUPO INVERSIONES SURAMERICANA	9.85
NUTRESA	GRUPO NUTRESA S.A	6.53
GRUPOARGOS	GRUPO ARGOS S.A.	6.03
BCOLOMBIA	BANCOLOMBIA S.A.	5.70
PFAVAL	GRUPO AVAL ACCIONES Y VALORES S.A.	5.01
EXITO	ALMACENES EXITO S.A.	4.58
CEMARGOS	CEMENTOS ARGOS S.A.	4.38
PFGRUPSURA	GRUPO INVERSIONES SURAMERICANA	3.88
CORFICOLCF	CORPORACION FINANCIERA COLOMBIANA S.A.	3.52
ISA	INTERCONEXION ELECTRICA S.A. E.S.P.	3.41
PFGRUPOARG	GRUPO ARGOS S.A.	3.09
ISAGEN	ISAGEN S.A. E.S.P.	2.85
PFDVVNDA	BANCO DAVIVIENDA S.A	2.78
BOGOTA	BANCO DE BOGOTA S.A.	2.69
EEB	EMPRESA DE ENERGIA DE BOGOTA S.A. E.S.P.	2.54
CLH	CEMEX LATAM HOLDING	2.13
CELSIA	CELSIA S.A E.S.P	2.07
PFCEMARGOS	CEMENTOS ARGOS S.A.	1.98
PFAVH	AVIANCA HOLDINGS S.A	1.44
CNEC	CANACOL ENERGY LTD	0.34
PREC	PACIFIC EXPLORATION AND PRODUCTION CORPORATION	0.31
BVC	BOLSA DE VALORES DE COLOMBIA	0.27

Cuadro 1: Pesos relativos de las acciones que componen el COLCAP

¹La base de datos está compuesta por los precios de cierre diarios reportados por la BVC de la página oficial "<http://www.bvc.com.co/pps/tibco/portalbvc/Home>"

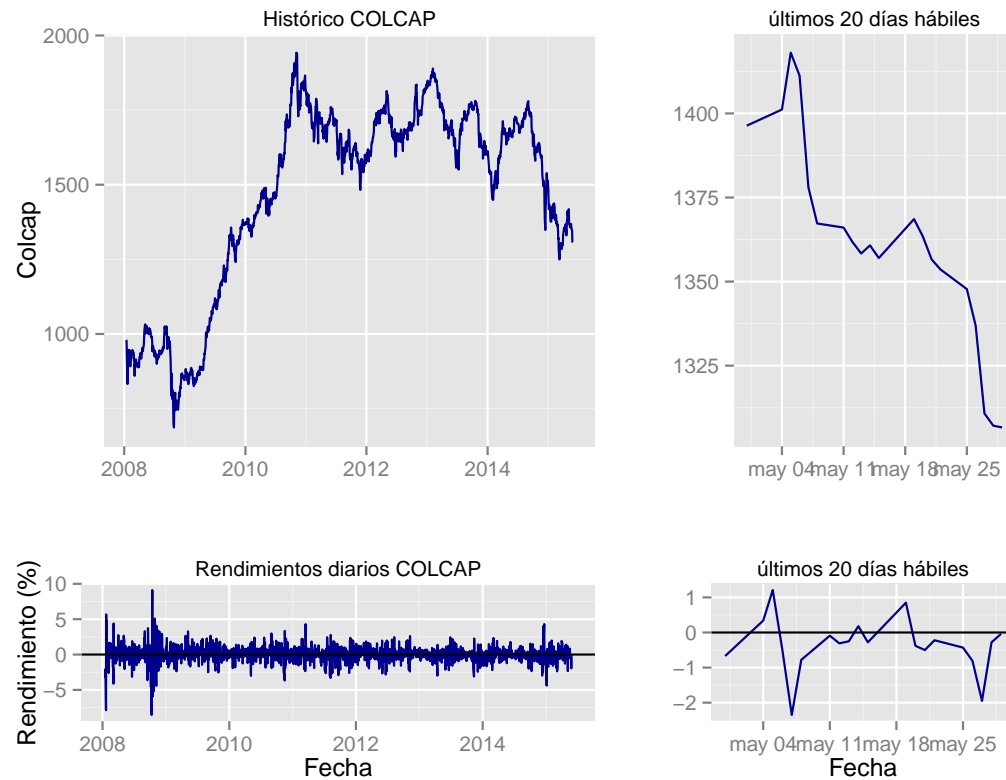


Figura 1: Comportamiento histórico del COLCAP

En la Figura 1 se muestra el comportamiento histórico (a precios de cierre) y los rendimientos diarios del índice para los últimos 20 días hábiles y desde su creación (15 de enero de 2008). para los últimos 20 días hábiles (4 semanas), el COLCAP abrió el día 2015-04-30 en el nivel de 1396.35 puntos, logrando un máximo de 1418.06 puntos, un mínimo de 1306.62 puntos, y cerrando el

periodo a un nivel de 1306.62 puntos el día 2015-05-29. Esto implicó una variación del $-6,43\%$ con respecto al inicio del periodo estudiado. En promedio el índice se mantuvo en aproximadamente 1361 puntos con una desviación estándar cercana a los 31.02 puntos.

Correlaciones de los rendimientos de las acciones del COLCAP (20 días hábiles)

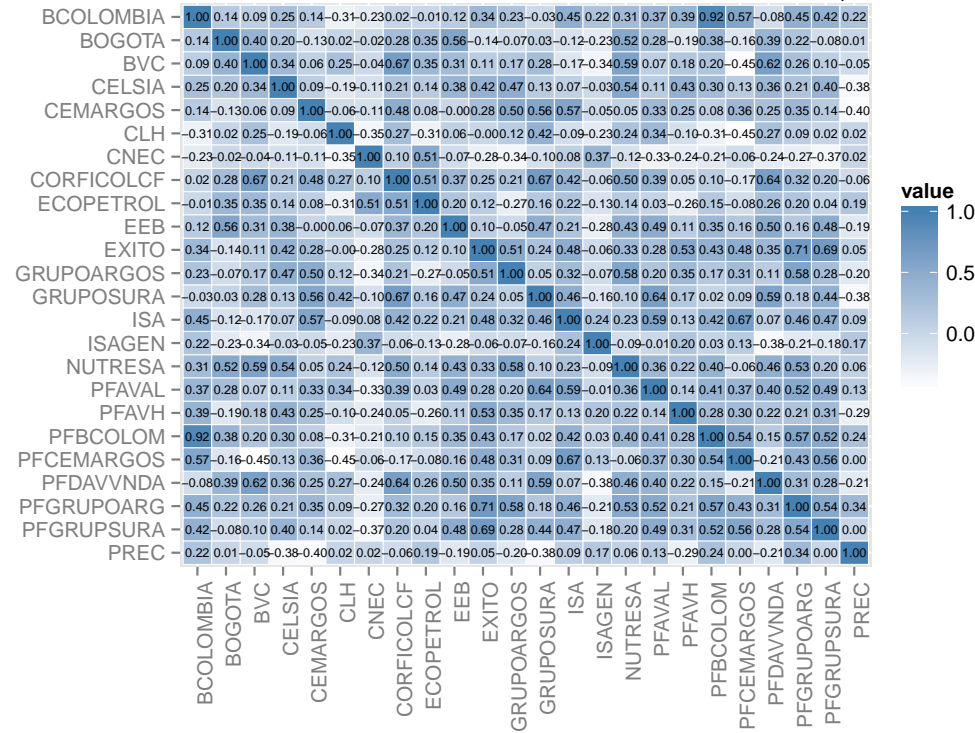


Figura 2: Matriz de correlaciones de los rendimientos de las acciones del COLCAP (20 días hábiles)

En la Figura 2 se presentan las correlaciones de los rendimientos de los activos incluidos en el COLCAP durante los últimos 20 días hábiles. Valores cercanos a cero indican que hay poca asociación, mientras que valores cercanos a uno denotan alto grado de relación, por lo que su comportamiento tiende a ser similar. Valores negativos implican comportamientos contrarios. Es decir,

cuando el rendimiento de una acción sube, el de la otra baja.

Con un coeficiente de correlación de 0.92, la pareja de acciones BCOLOMBIA, PFBCOLOM fue la que durante el periodo estuvo más relacionada directamente. Por su parte PFCEMARGOS, CLH fue la combinación que mantuvo la mayor relación inversa dentro de la canasta, con un coeficiente de correlación de -0.45 .

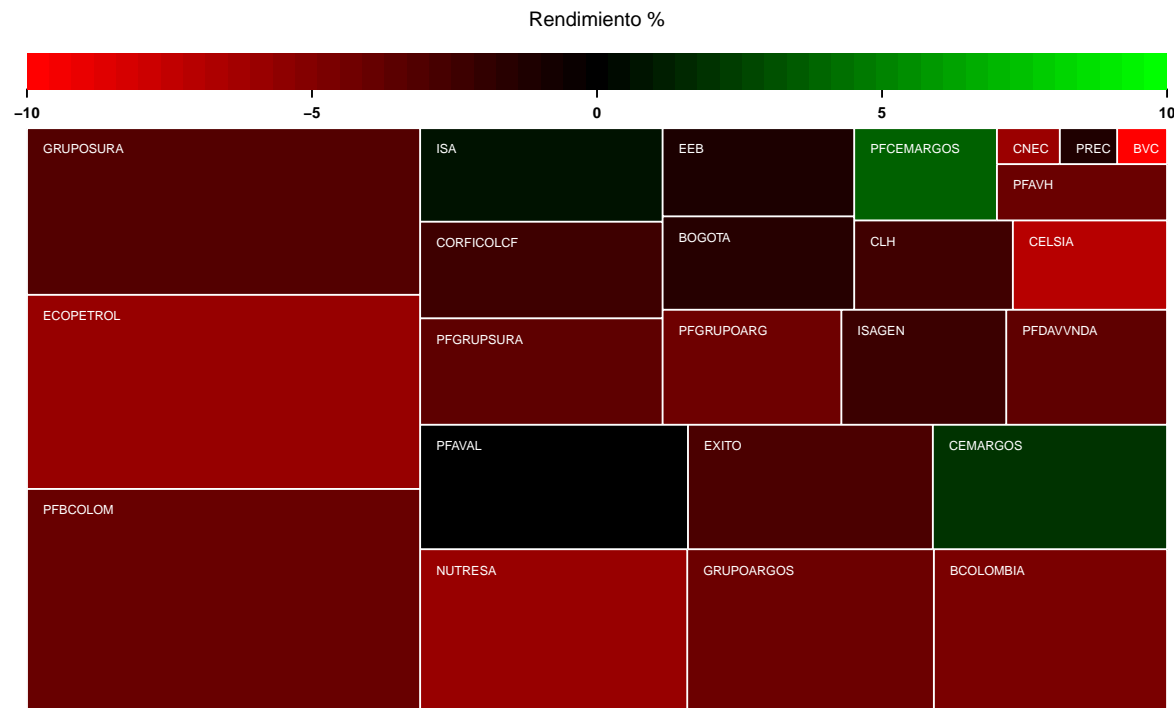


Figura 3: Mapa del mercado: Rendimiento % - Participación (últimos 5 días hábiles)

La acción incluida en el COLCAP con el mayor rendimiento en los últimos 5 días hábiles fue PFCEMARGOS con un rendimiento de 3.98%. La acción incluida en la canasta del COLCAP con la mayor pérdida en los últimos cinco días hábiles fue BVC con un rendimiento de -10,45%. En la Figura 3 se puede observar el rendimiento de cada una de las acciones del COLCAP y su peso relativo. Un color más verde corresponde a un rendimiento más positivo en los últimos cinco días hábiles, mientras que un color

rojo más intenso representa un rendimiento menor (mayor pérdida). El tamaño de cada rectángulo representa el peso relativo que tiene cada acción en el índice COLCAP. De esta manera la acción que mayor aporte tuvo en el dinamismo del índice fue PFBCOLOM, cuya participación relativa es de 13.17% en la canasta, y su rendimiento fue de -4,29%. BVC es la acción que tiene la menor participación relativa, siendo esta misma equivalente a 0.27%, y con un rendimiento de 3.98%.