

METODOLOGIA INDG: CASO DE APLICACIÓN

Jhon Millán

German Castellanos

Néstor Acevedo

Temas

- Qué es Gerencia Matricial Capital de Trabajo (GMCT)
- Metodología
- Desarrollo del proyecto GMCT
- Acompañamiento y Control Mensual

Gerencia Matricial de Capital de Trabajo - GMCT

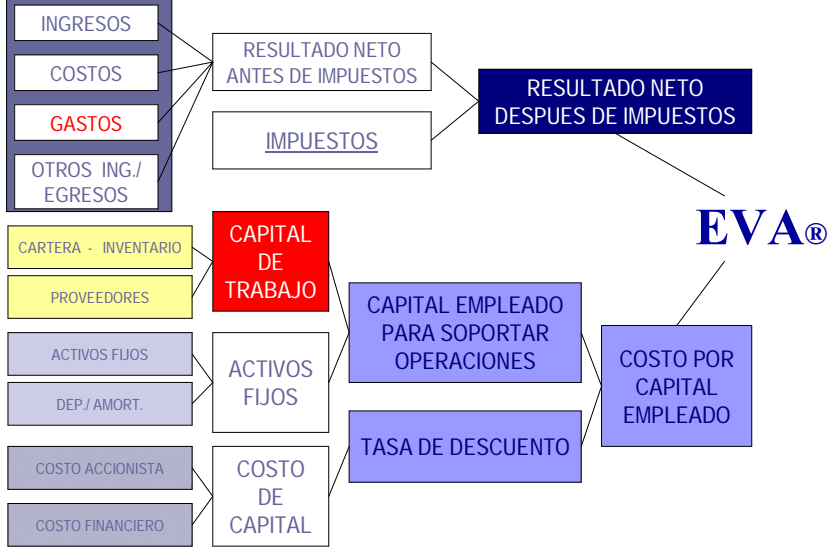
Es un método gerencial para optimizar la planeación y control del Capital de Trabajo



Contribuir al mejoramiento de los Resultados de EVA, Flujo de Caja, Ciclo Financiero de la Empresa

ARBOL DE GENERACION DE VALOR

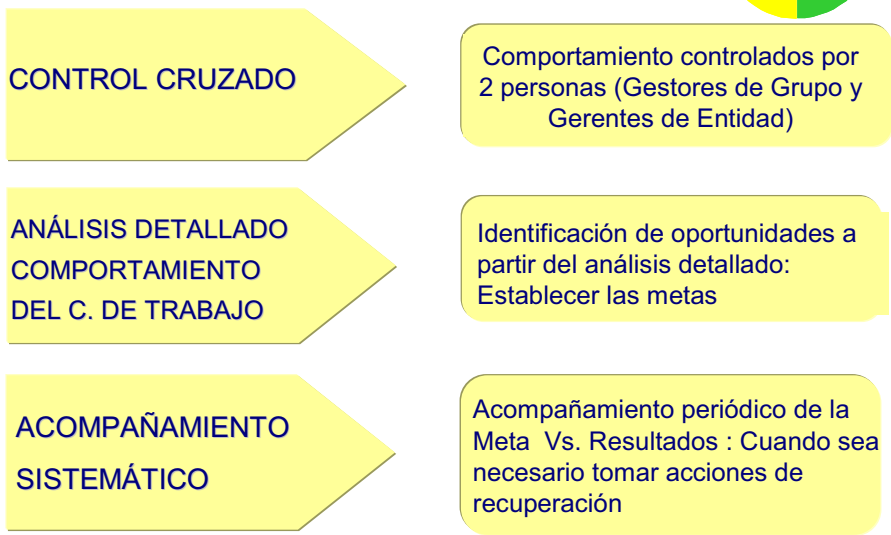
Como impacta GMCT en la Organización



METODOLOGIA



PRINCIPIOS DEL GMCT



CONTROL MATRICIAL			Entidad 1 Gerente	Entidad 2 Gerente	Entidad 3 Gerente	Entidad 4 Gerente	Entidad 5 Gerente
CARTERA	Carta Nacional	Gestor C					
	Carta Exterior						
	Provisión Deuda Difícil Cobro						
INVENTARIO	Inventarios Materias Primas	Gestor I					
	Inventarios Mercancias						
PROVEEDORES	Proveedor de Materia Prima Nacional	Ge					
	Proveedor de Materia Prima Exterior						
	Otros Proveedores						

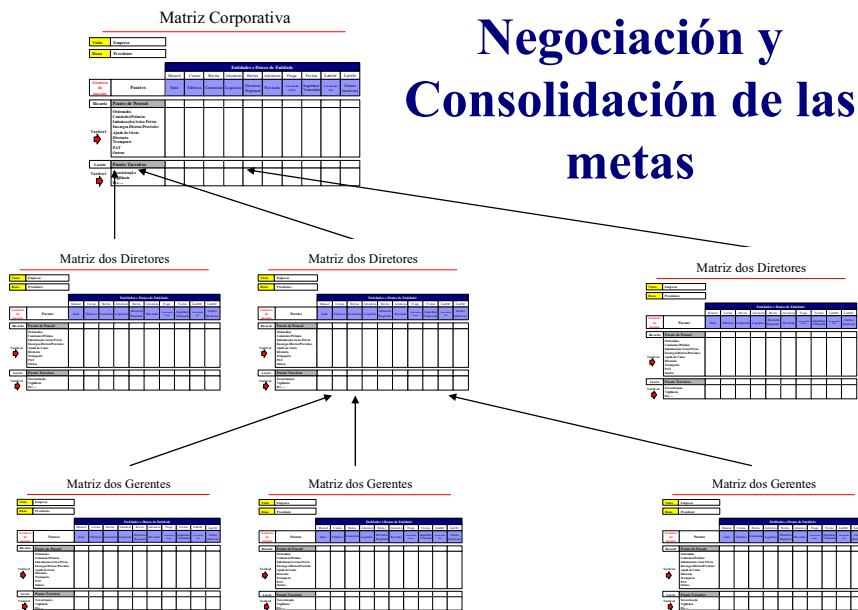
Niveles Gerenciales

Gestores de Grupo de Cuentas

**Gestores (especialistas):
DEFINEN LAS METAS PRELIMINARES**

**Niveles Gerenciales:
NEGOCIAN Y ASUMEN LAS METAS**

Negociación y Consolidación de las metas



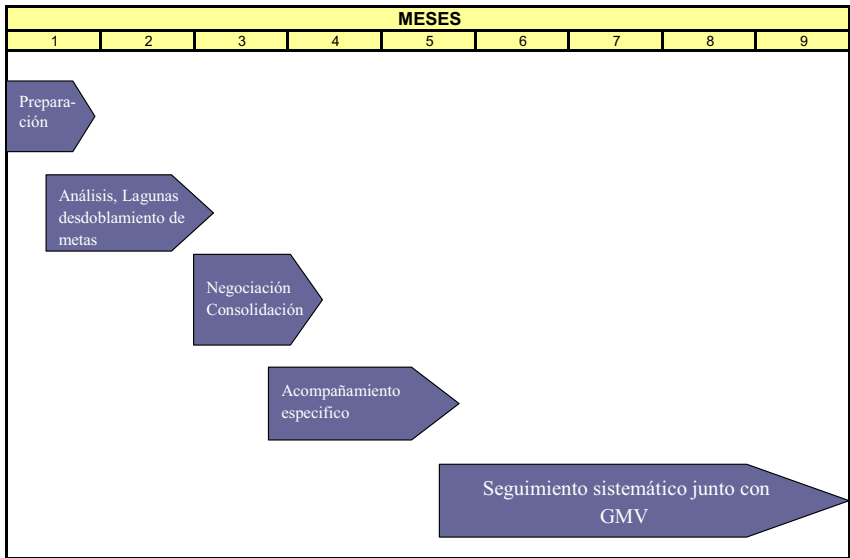
Modelos Capital de trabajo

- Inventario de materia prima
 - Inventario de materiales y suministros
 - Inventario de material de empaque
- } Rotación
-
- Producto terminado y en proceso
- } EOQ
-
- Cuentas x cobrar
 - Cuentas x pagar
- } Rotación Créditos comerciales

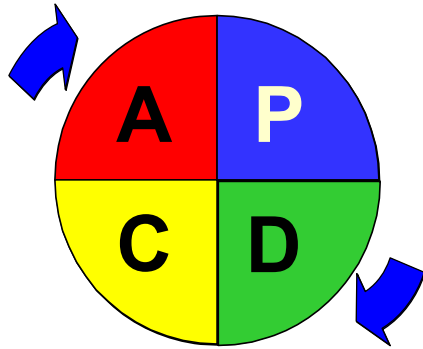
DESARROLLO DEL PROYECTO



MAPA DE BATALLA DE GERENCIA MATRICIAL DE CAPITAL DE TRABAJO - GMCT



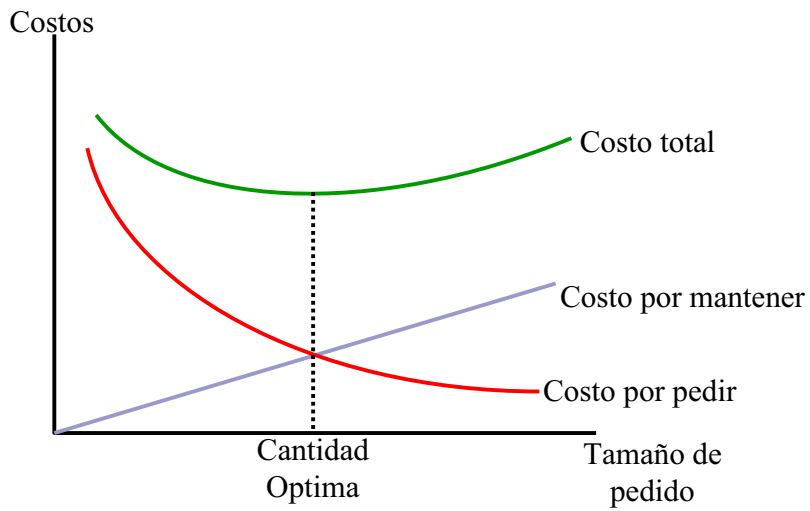
Gestión GMCE



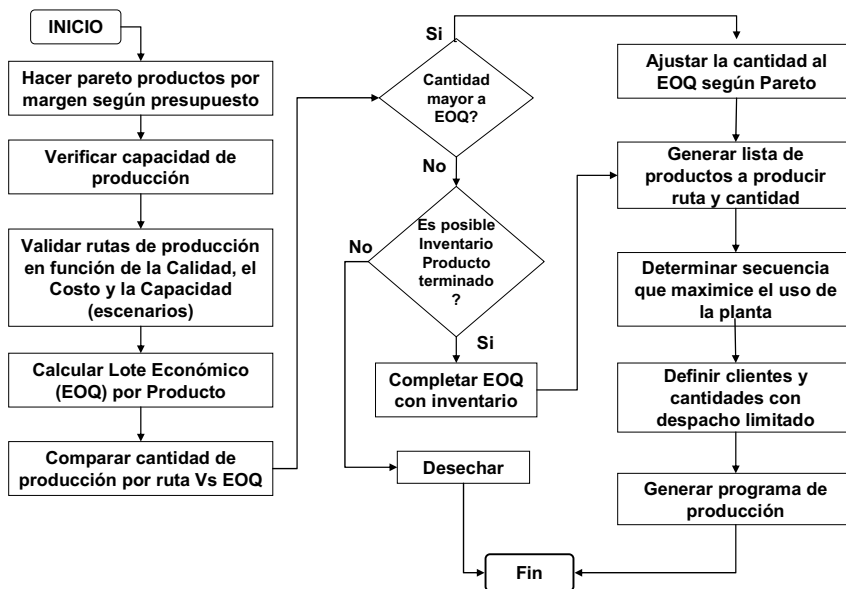
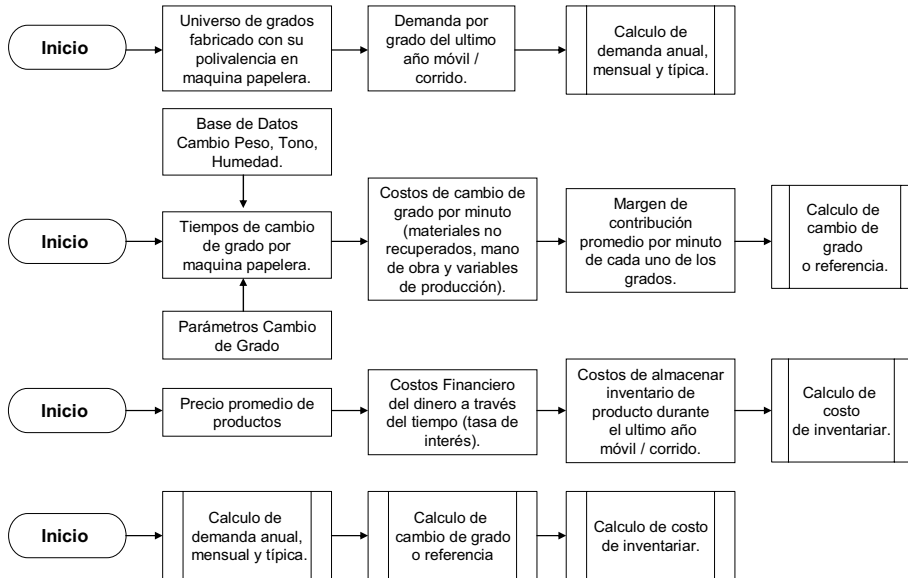
- Preparación
- Diagnóstico de Desempeño
- Meta Compañía
- Identificación de Oportunidades
- Despliegue de metas
- Planes de acción
- Preparación etapa de control



Modelo de lote económico:



MODELO EOQ



Definición de Indicadores

CATEGORIA	CUENTA GENERAL	INDICADOR
CARTERA	Cartera Nacional	(Saldo de Cartera / Fact. Trim) x 90 días
	Cartera Exterior	(Saldo de Cartera / Fact. Trim) x 90 días
INVENTARIOS	Material de Empaque	(Saldo / Costo Mat. Empaque) x 30 días
	Inventarios de Materia Prima	(Saldo de Materias Primas / Costo de Producción) x 30 días
	Inventarios de Producto en Proceso	Saldo (Tons)
	Inventario de Producto Terminado	(Saldo / Costo de Producción) x 30 días
	Materiales y Suministros	Saldo
PROVEEDORES	Proveedores y Contratistas Nacionales	Saldo Proveedores / Compras Trim.) x 90 días
	Proveedores y Contratistas Exterior	
	Servicios generales	

Iniciativas de Optimización

INVENTARIO



- Planeación de la cadena de abastecimiento
- Estandarización de compras
- Compras en consignación
- Revisión de los Stock mínimos
- Evaluación de los almacenes auxiliares
- Reducción de repuestos de baja rotación y obsoletos
- Revisar almacenaje de productos terminados para clientes

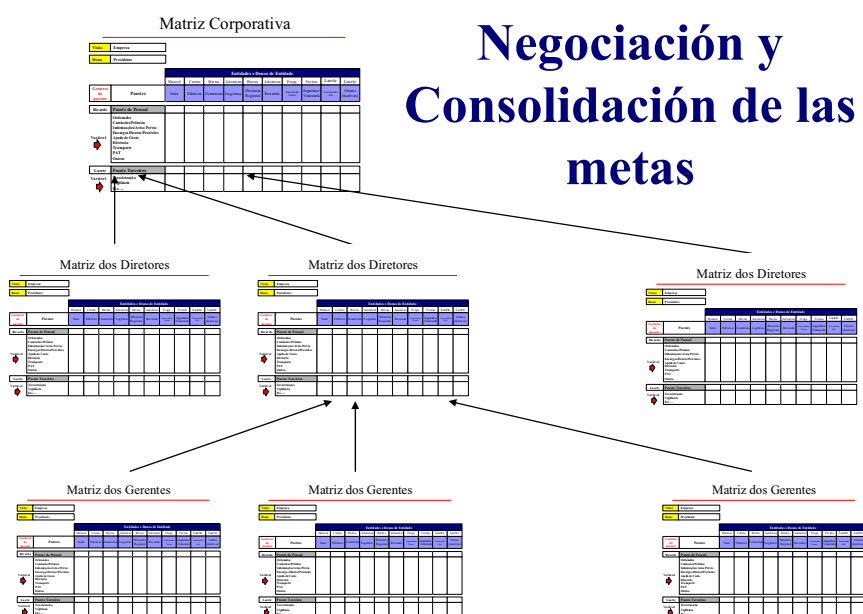
Iniciativas de Optimización

CARTERA

- Revisión Políticas de ventas
- Gestión de crédito y cobranza
- Otras alternativas de financiación a clientes

PROVEEDORES

- Extensión de plazo de pago sin incremento de precios
- Cotizaciones competitivas (Subasta electrónica)



Metas del Proyecto Negociadas (\$MM)

GRUPO MATRICIAL	SALDO PROMEDIO PROYECTADO	SALDO PROMEDIO META	BENEFICIO
CARTERA	133.049	126.893	6.156
INVENTARIO MATERIA PRIMA	10.344	6.757	3.587
INVENTARIO MATERIALES Y SUMINISTROS	16.319	13.387	2.932
INVENTARIO PRODUCTO TERMINADO	3.010	2.159	852
INVENTARIO MATERIAL DE EMPAQUE	2.160	1.502	658
INVENTARIO PRODUCTO EN PROCESO	1.420	846	575
PROVEEDORES Y CONTRATISTAS NACIONALES Y EXTERIOR	63.725	66.079	2.354
TOTAL CAPITAL DE TRABAJO	102.578	85.465	17.113

Meta final Negociada



ACOMPañAMIENTO Y CONTROL MENSUAL



Estructura de la matriz GMCT


PROPAL S.A
Gerencia Matricial de Capital de Trabajo
Matriz responsables grupos - Resultados a Mayo/ 2005

Grupo Matricial	Area	Grupo	Saldo Real	Saldo Meta Variable	Desv. \$
INVENTARIO MATERIALES Y SUMINISTROS	ALMACEN P2	ZEQU12 Bombas	1.115.80	1.115.80	0
		ZEST42 Filtros General	2.502.97	2.492.47	10.500
		ZEST60 O-rings	16.783.26	19.063.79	-2.280.529
		ZPAR34 Partes P/ Bombas	24.692.16	24.692.16	0
		ZPAR52 Partes P/ Reductores	10.05	385.17	-375.120
		ZPAR60 Partes P/ Turbogener	492.76	492.76	0
	CALD REC P2	ZEQU12 Bombas	5.835.28	5.535.28	300.000
		ZEST42 Filtros General	83.45	83.45	0
		ZEST66 Rodamientos / Accesorios	7.276.65	5.276.65	2.000.000
		ZEST72 Sellos Retenedores	331.85	331.85	0
		ZEST78 Trans. Potencia	2.740.33	3.913.50	-1.173.172
		ZEST84 Transportadores	2.756.80	2.582.95	173.846
ZPAR34 Partes P/ Bombas	111.332.37	111.487.87	-155.495		
ZPAR36 Partes P/ Calderas	71.903.84	53.957.74	17.946.101		
ZPAR38 Partes P/ Compresores	51.811.33	799.54	51.011.790		
ZPAR44 Partes P/ Fibra	2.076.62	2.076.62	0		
ZPAR52 Partes P/ Reductores	65.151.60	551.60	64.600.000		
ZPAR56 Planta de Agua/Efluentes	12.451.89	12.451.89	0		
ZPAR60 Partes P/ Turbogener	144.764.96	1.764.96	143.000.000		
Total INVENTARIO MATERIALES Y SUMINISTROS			524.114.04	249.056.12	275.057.920
Total general			524.114.04	249.056.12	275.057.920

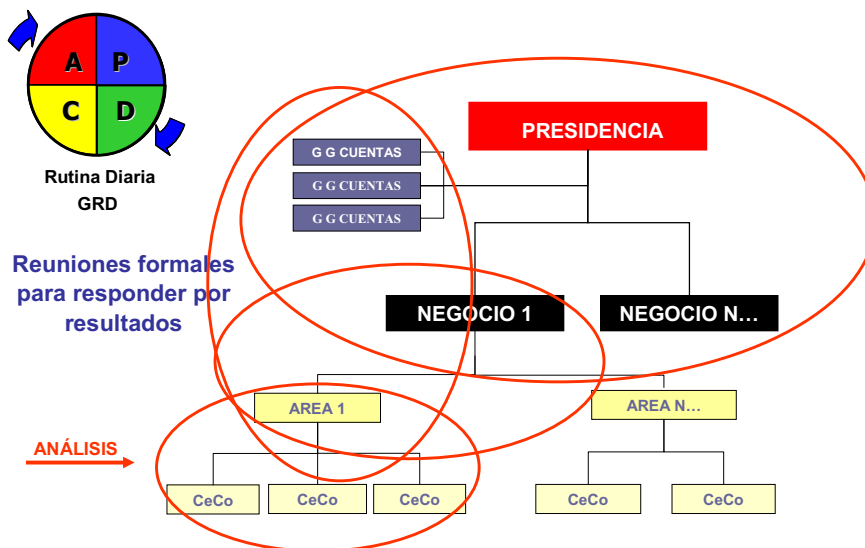
Acompañamiento Mensual



Hacer planes de acción para los problemas

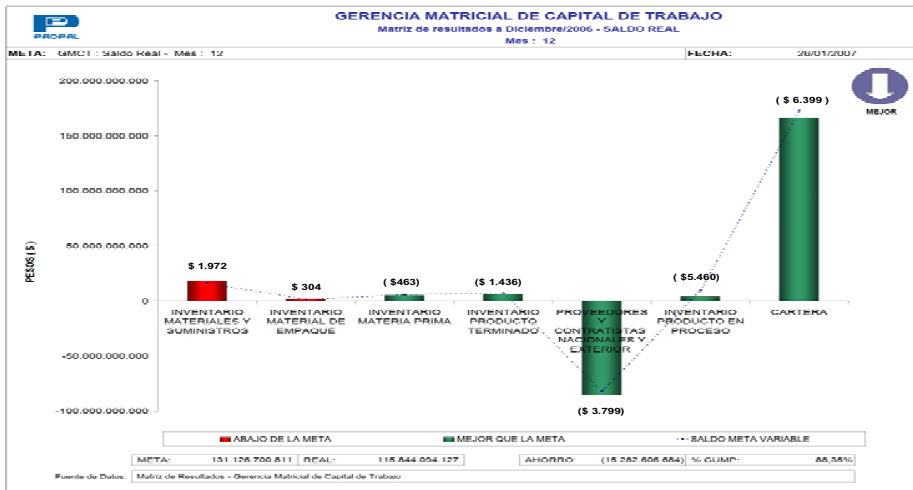
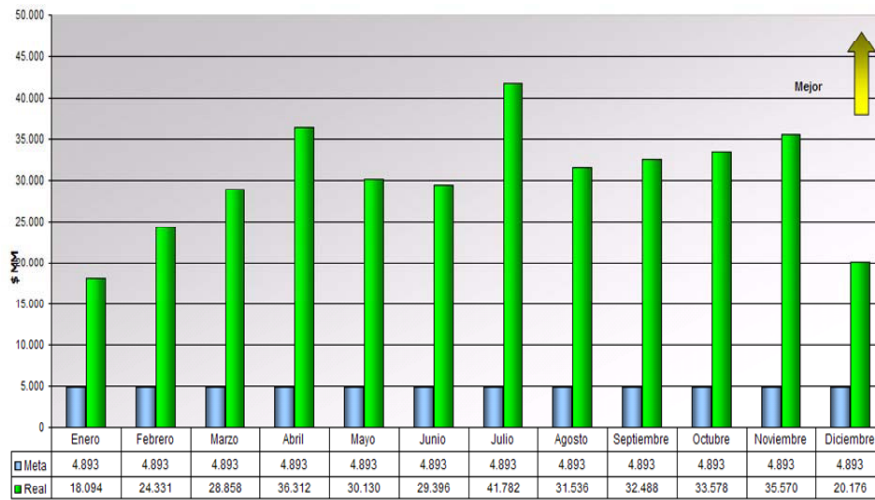
1. Identificar el problema  **Desviación**
2. Identificar las causas del problema
3. Agrupar y priorizar causas
4. Crear el plan de acción

Reuniones de Control





Presupuestacion Matricial de Capital de Trabajo 2006 - PROPAL



**META DE REDUCCIÓN EN EL SALDO
DEL CAPITAL DE TRABAJO**

Meta Contractual

\$6.500 Millones.

Meta encontrada en el Despliegue

\$17.113 Millones.

Resultado Final

\$15.280 Millones.